

御使用に際して、この説明文書を必ずお読み下さい。
また、必要な時に読めるように大切に保管して下さい。

生薬製剤

し ほう さん べん がん
至宝三鞭丸

ハッ目製薬株式会社

「至宝三鞭丸」は、有効成分として動物・植物・鉱物など37種類の生薬が配合されており、これらの原料を粉末にし、丸薬としたもので、強壯、一般虚弱症の改善を目的としております。



使用上の注意



相談すること

- 次の人は服用前に、医師又は薬剤師に相談して下さい。
 - 医師の治療を受けている人
 - 妊婦又は妊娠していると思われる人
 - ほてり、のぼせの強い人
 - 胃腸が弱く下痢しやすい人
 - 今までに薬により発疹・発赤、かゆみ等を起こしたことがある人
 - 次の診断を受けた人
高血圧
- 次の場合は、直ちに服用を中止し、この文書を持って医師又は薬剤師に相談して下さい。
 - 服用後、次の症状があらわれた場合

関係部位	症 状
皮 膚	発疹・発赤、かゆみ
消 化 器	悪心、食欲不振、胃部不快感、腹痛

- しばらく服用しても症状がよくならない場合
- 次の症状があらわれることがあるので、このような症状の継続又は増強が見られた場合には、服用を中止し、医師又は薬剤師に相談して下さい。
下痢

【効能・効果】

強壯、一般虚弱症

【用法・用量】

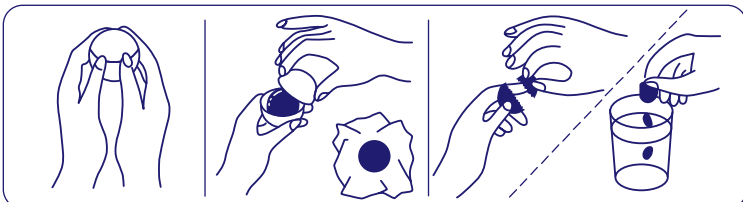
通常大人1日1回1丸(外包の白蠟を割った中身)服用して下さい。

服用方法：下記のいずれかの方法で服用して下さい。

- ①少しずつ 割りながら 温湯にて服用
- ②口中でかみ砕きながら温湯にて服用
- ③約180mLの温湯に ときまぜて服用

〈用法・用量に関連する注意〉

丸薬の取り出し方：



白蠟中央の分割線
を強く押して、

中の丸薬を取出し、包み紙
を、とり除き、

小さくちぎるか、温湯に溶かして
ご服用下さい。

注：丸薬を包んでいる包み紙は、食べられません。
意：服用の際、とり除いて下さい。

【成分】

大人（15歳以上）1日の服用量1丸中、次の成分を含んでいます。

成分	含有量	成分	含有量
ジオウ	286mg	ビャクジュツ	35mg
クコシ	286mg	ボタンピ	35mg
ゴシツ	142mg	カシュウ	35mg
サンシュユ	142mg	菟絲子	215mg
サンヤク	142mg	巴戟天	142mg
ブクリョウ	142mg	補骨脂	142mg
トチュウ	142mg	鹿茸	142mg
タクシャ	71mg	海狗鞭	71mg
ニンジン	71mg	海馬	71mg
リュウコツ	71mg	広狗鞭	71mg
インヨウカク	71mg	蛤蚧	71mg
ウイキョウ	35mg	桑螵蛸	71mg
オウギ	35mg	沈香	71mg
オウバク	35mg	鹿鞭	71mg
オンジ	35mg	甘松	35mg
ケイヒ	35mg	菖蒲根	35mg
サンショウ	35mg	肉蓯蓉	35mg
シャクヤク	35mg	覆盆子	35mg
トウキ	35mg		

添加物として、トモロコシデンブ、ハチミツを含有します。

〈成分に関連する注意〉

本剤は天然物（生薬）を用いていますので、丸薬の色や味が多少異なることがあります。

【保管及び取扱い上の注意】

- （1）直射日光の当たらない湿気の少ない涼しい所に保管して下さい。
- （2）小児の手のとどかない所に保管して下さい。
- （3）他の容器に入れ替えないで下さい。（誤用の原因になったり品質が変わります。）
- （4）使用期限を過ぎた製品は服用しないで下さい。

【本品を効果的に使用するため、次のことにこころがけて下さい】

服用期間中は、なるべく冷たい飲食物はさけて下さい。

本剤についてのお問い合わせは、お買い求めのお店又は下記にお問い合わせいたします。

八ッ目製薬株式会社（学術部）

電話 (03)3680-0005

受付時間 9:00～17:00（土・日、祝日を除く）

発売元 **八ッ目製薬株式会社**

東京都台東区浅草1-10-4(〒111-0032)

製造販売元 **八ッ目製薬株式会社**

東京都江戸川区船堀2-14-14(〒134-0091)